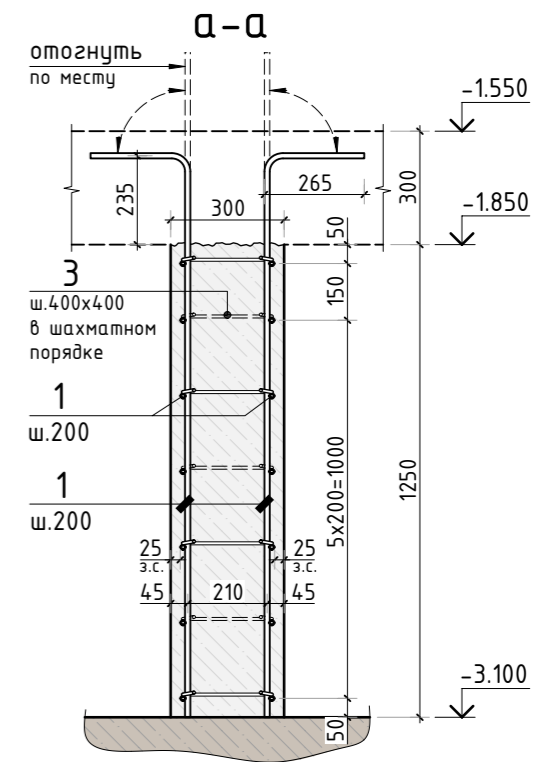
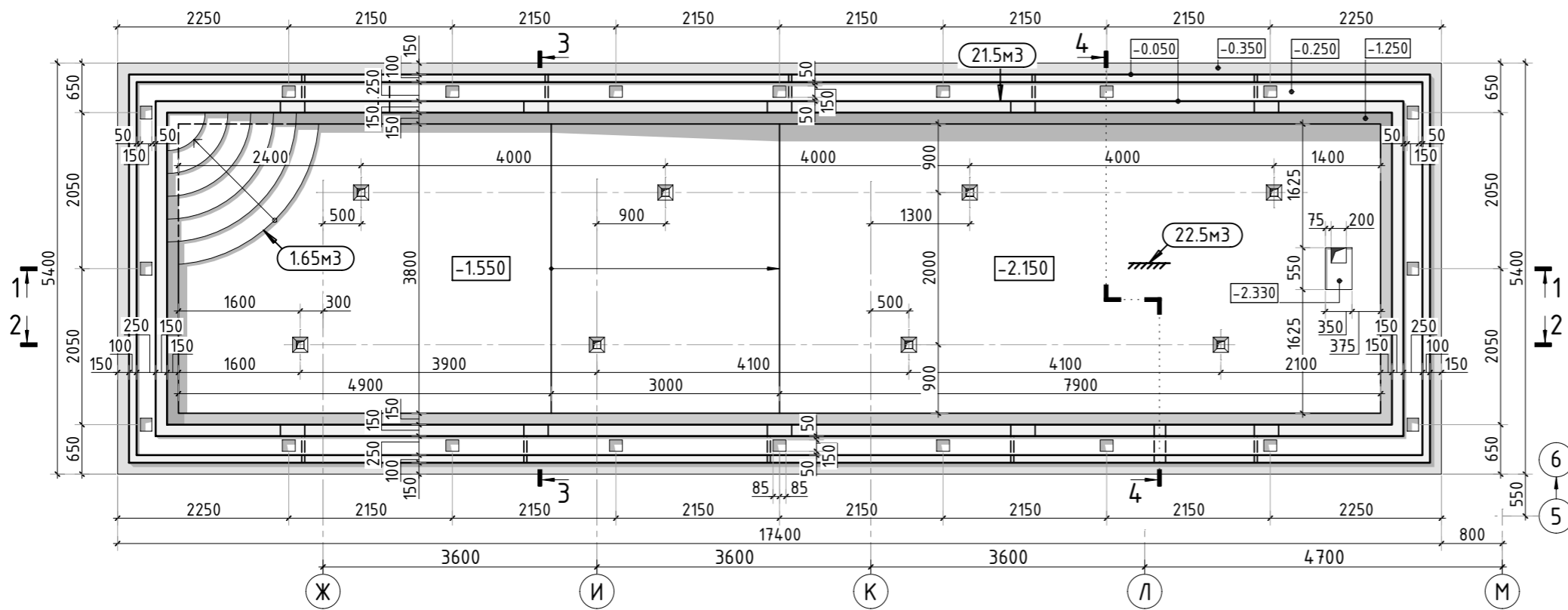
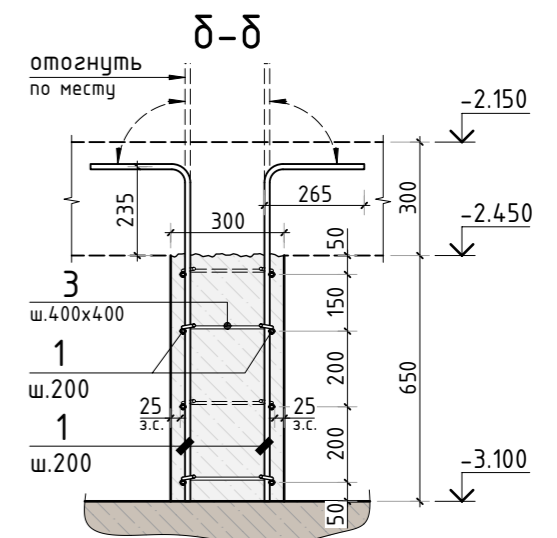
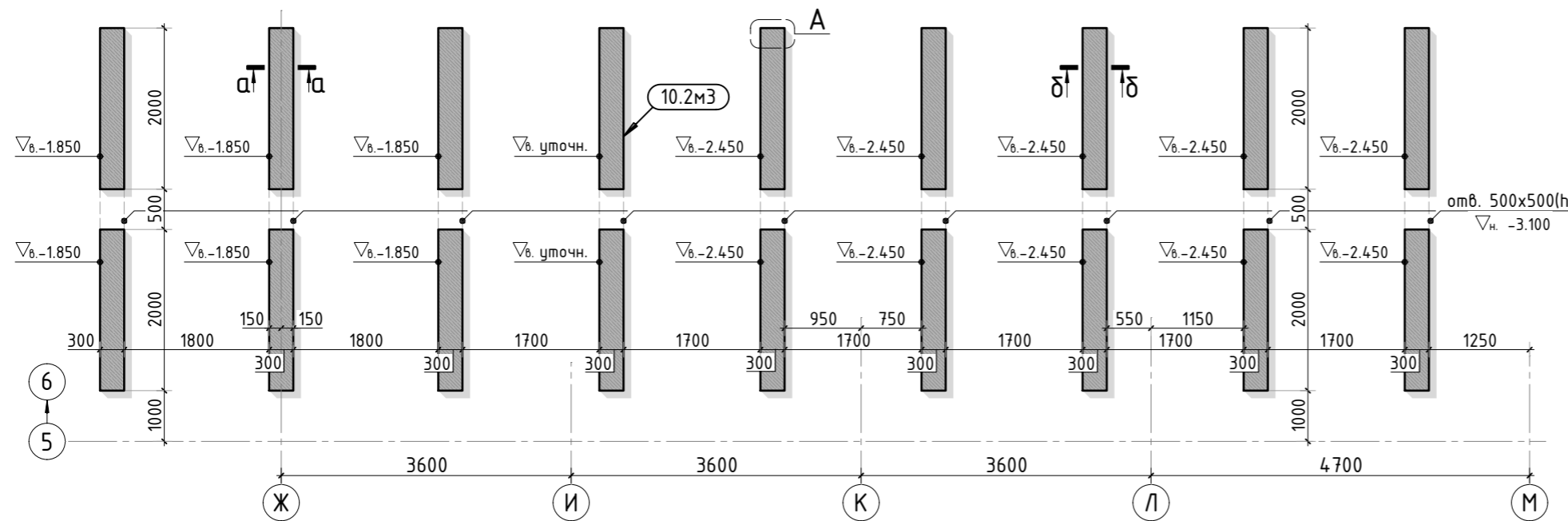


Опалубочный план конструкции чаши бассейна

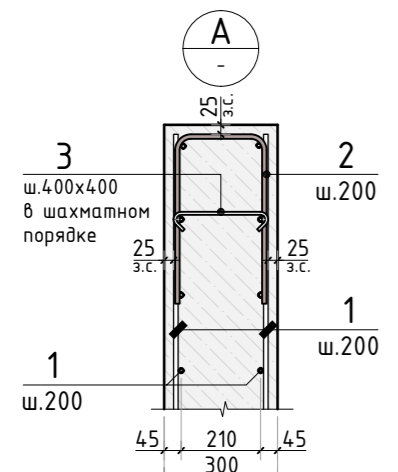


Опалубочный план конструкции опорных стен чаши бассейна



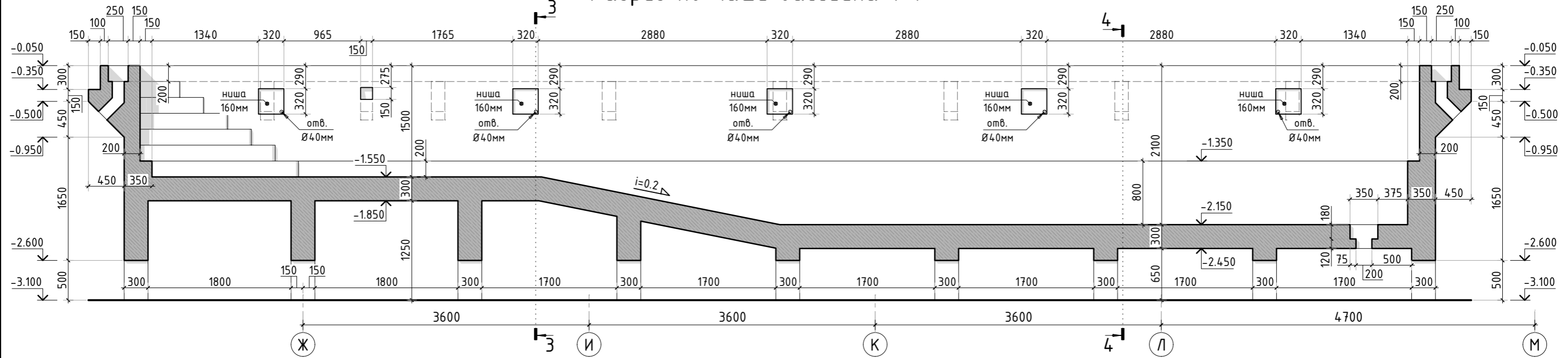
- Общие указания см. листы КЖ-1...4.
- Спецификацию элементов, ведомость деталей и ведомость расхода стали см. листы КЖ-11, 12
- Римская лестница бетонируется вторым этапом.

Согласовано	
Взам. инв.Н	
Подп. и дата	
Инв. N подл.	



						XXX			КЖ		
						Чаша бассейна					
Изм.	К.уч.	Лист	N док.	Подпись	Дата				стадия	лист	листов
Гл. констр.									РД	6	-
ГИП	Сколов				07.19				Заказчик: _____		
Разраб.	Самойлов				07.19						
Проверил	Балезин				07.19						
Н.контр.											
						Опалубочный план конструкции чаши бассейна			СТМК Tel.: +7 (499) 322-08-30 www.stmk.pro		

Разрез по чаше бассейна 1-1



Разрез по чаше бассейна 3-3

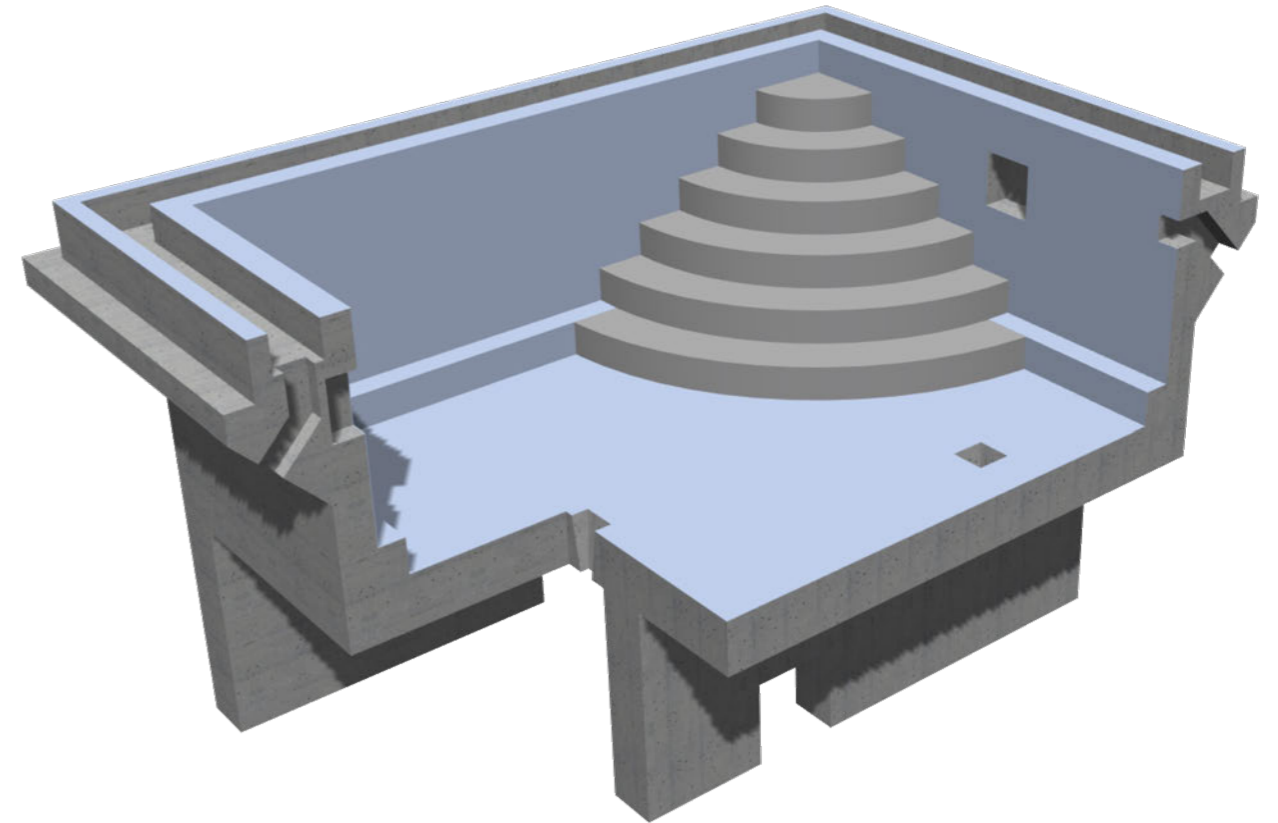
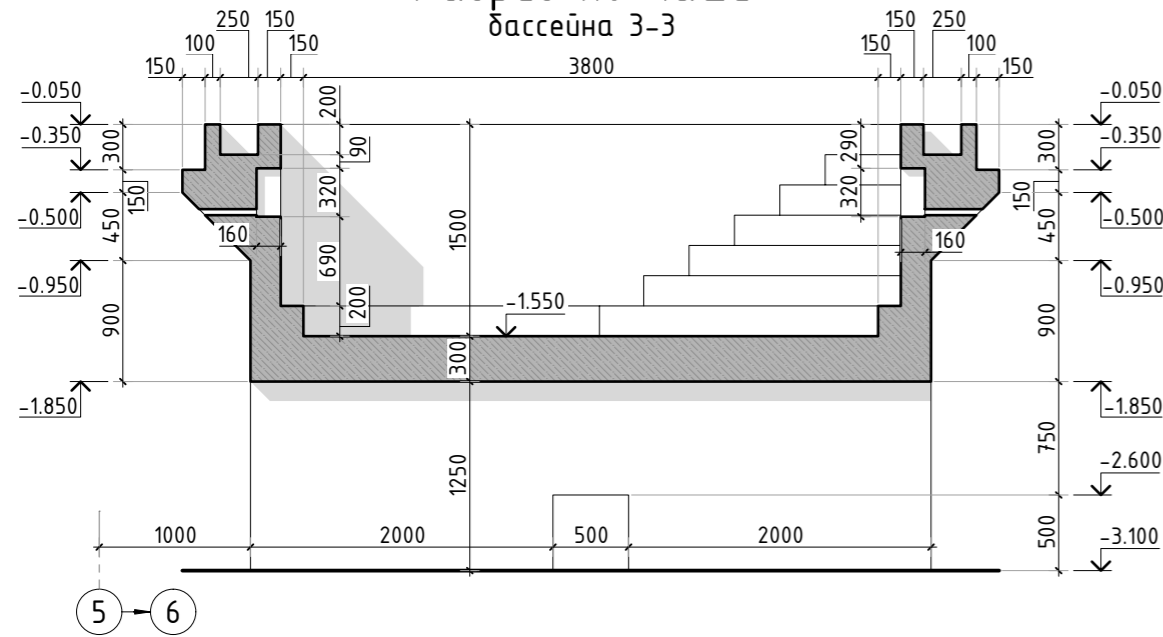
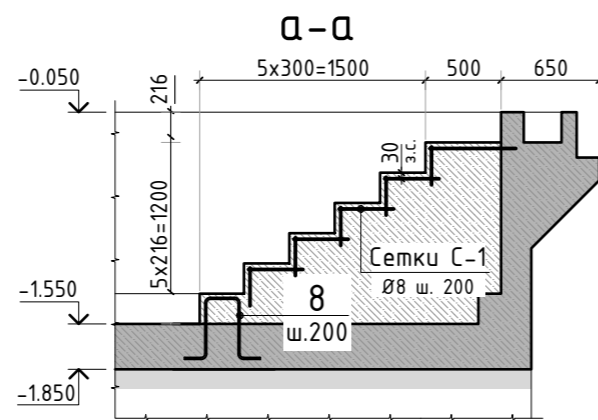
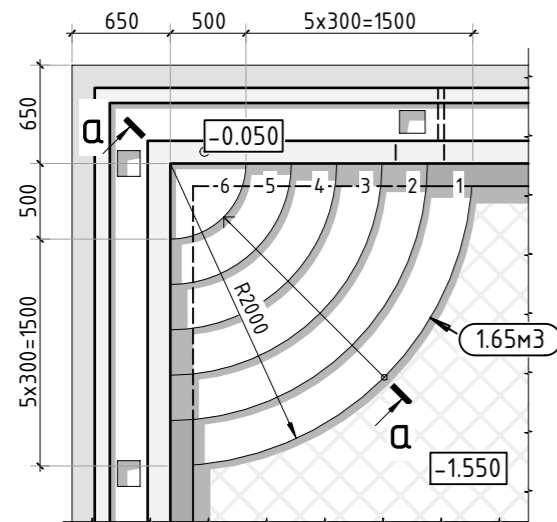


Схема римской лестницы

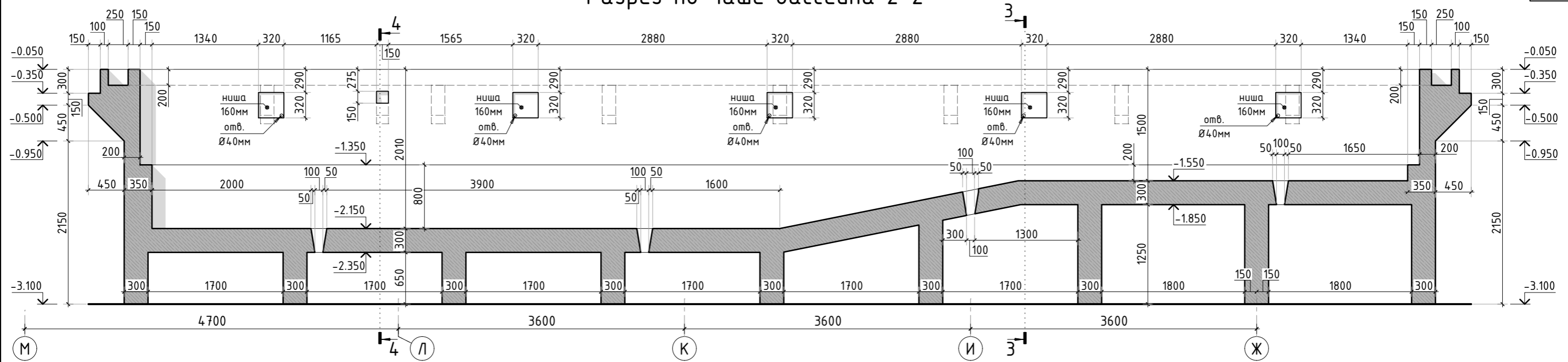


1. Общие указания см. листы КЖ-1...4.
2. Спецификацию элементов, ведомость деталей и ведомость расхода стали см. листы КЖ-11, 12
3. Римская лестница бетонируется вторым этапом.

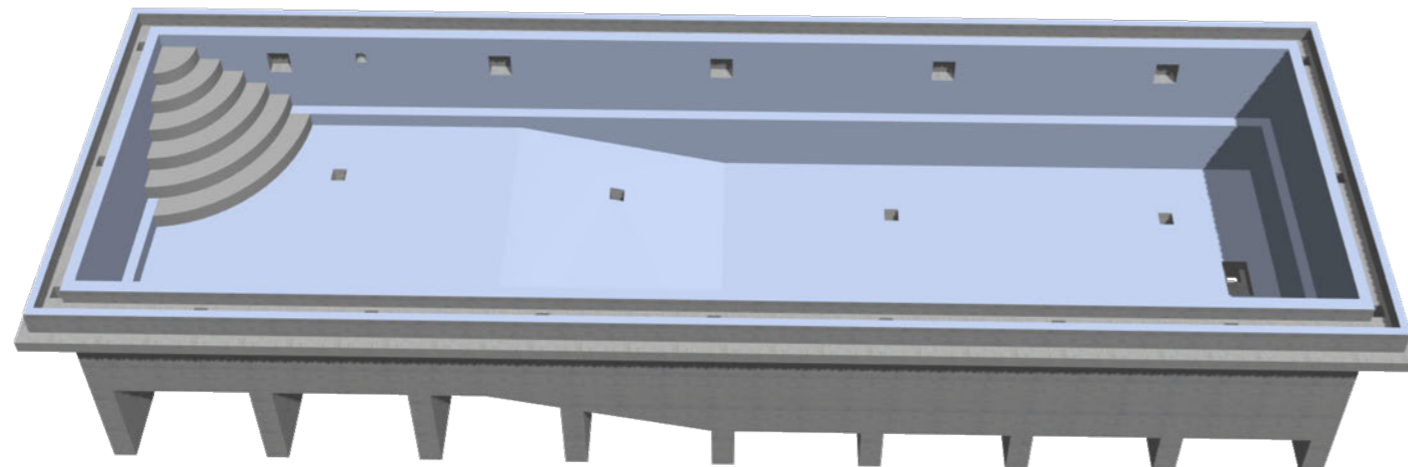
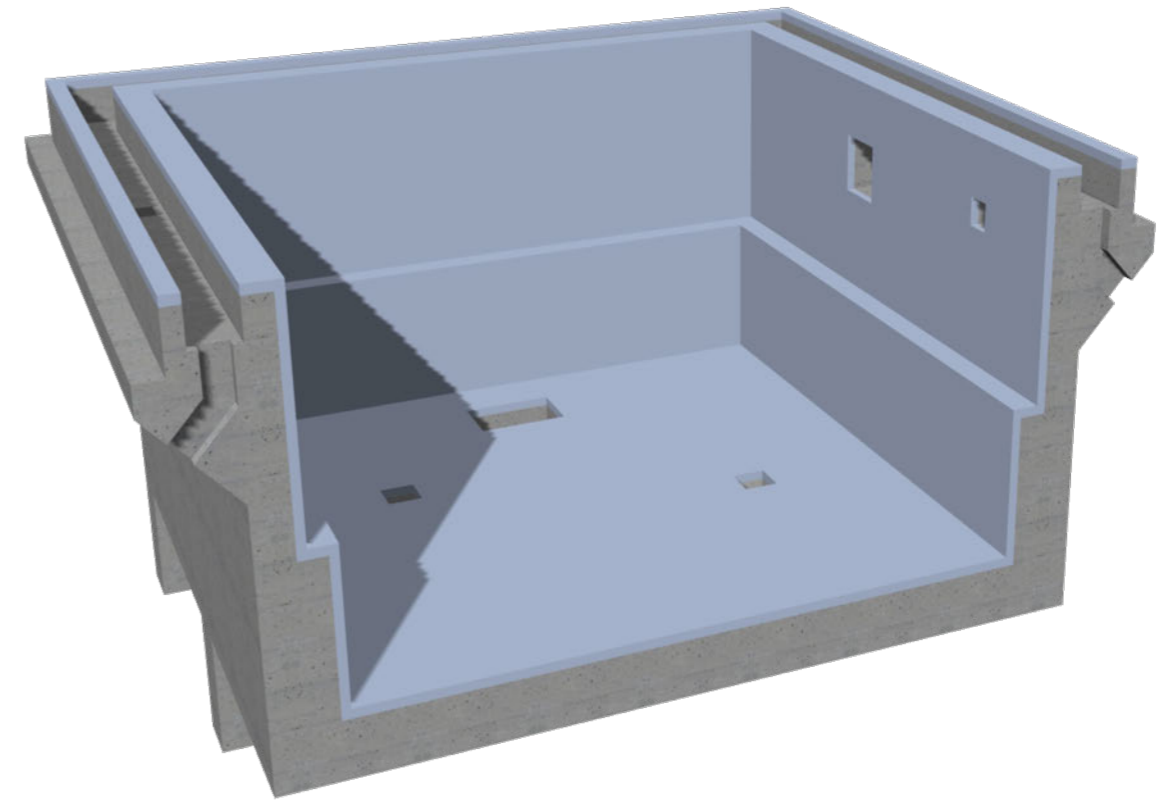
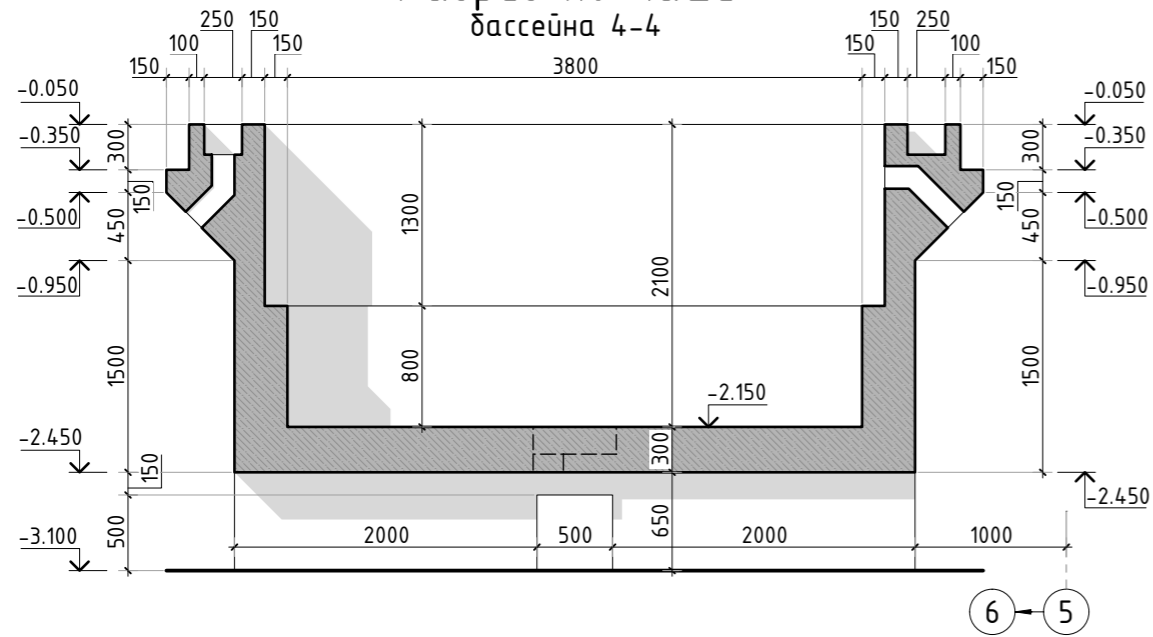
Согласовано	
Взам. инв.Н	
Подп. и дата	
Инв. N подл.	

						XXX			КЖ		
						Чаша бассейна					
Изм.	К.уч.	Лист	N док.	Подпись	Дата				стадия	лист	листов
Гл. констр.									РД	7	-
Разраб.	Сколов				07.19	Заказчик:					
Проверил	Самойлов				07.19						
Н.контр.	Балезин				07.19						
						Разрез по чаше бассейна 1-1, 3-3					
						СТМК Tel.: +7 (499) 322-08-30 www.stmk.pro					

Разрез по чаше бассейна 2-2



Разрез по чаше бассейна 4-4



1. Общие указания см. листы КЖ-1...4.
2. Спецификацию элементов, ведомость деталей и ведомость расхода стали см. листы КЖ-11, 12

Согласовано	
Взам. инв.Н	
Подп. и дата	
Инв. N подл.	

						XXX			КЖ		
						Чаша бассейна					
Изм.	К.уч.	Лист	N док.	Подпись	Дата				стадия	лист	листов
Гл. констр.									РД	8	-
ГИП	Сколов				07.19				Заказчик: _____		
Разраб.	Самойлов				07.19				Разрез по чаше бассейна 2-2, 4-4		
Проверил	Балезин				07.19				СТМК		
Н.контр.									Tel.: +7 (499) 322-08-30 www.stmk.pro		

Схема армирования плиты дна бассейна

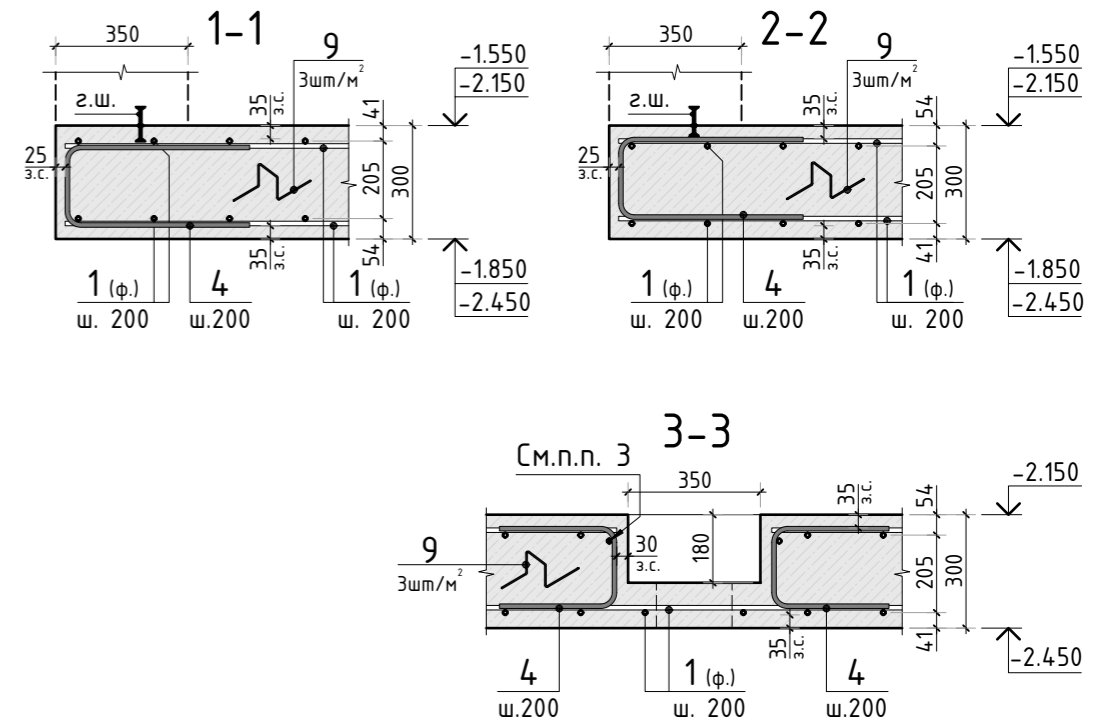
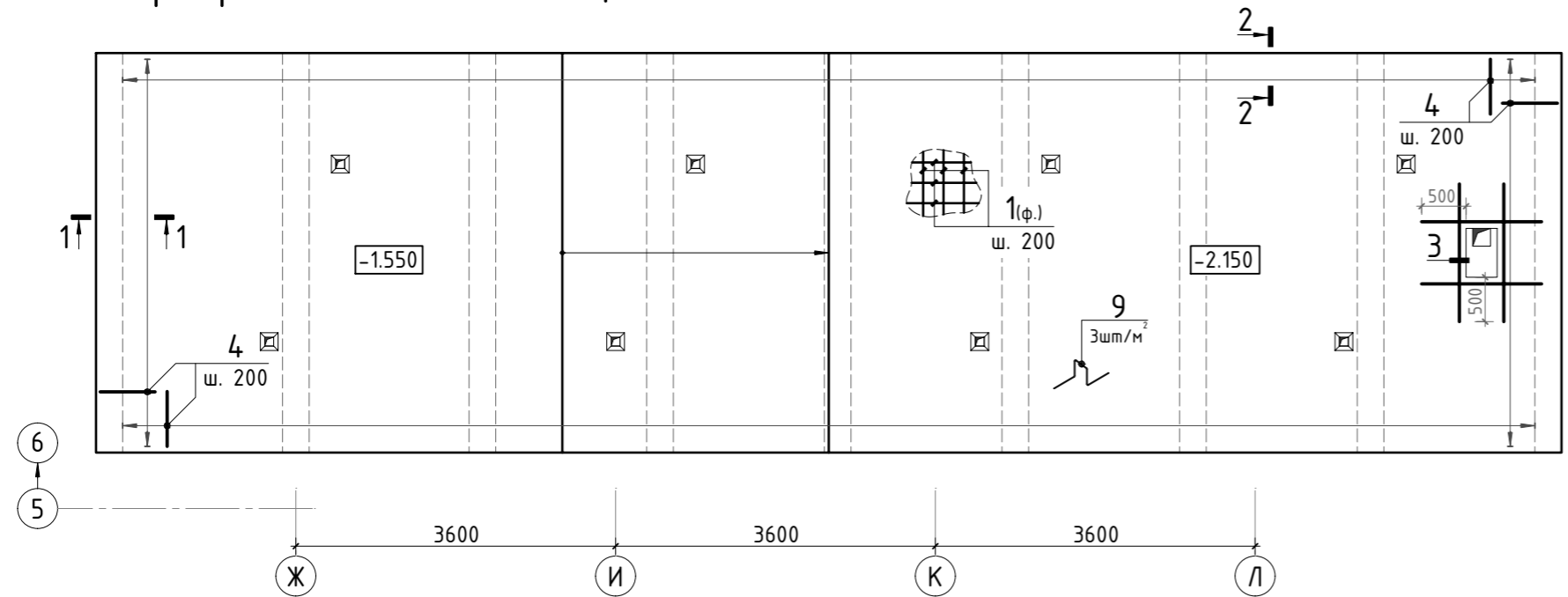
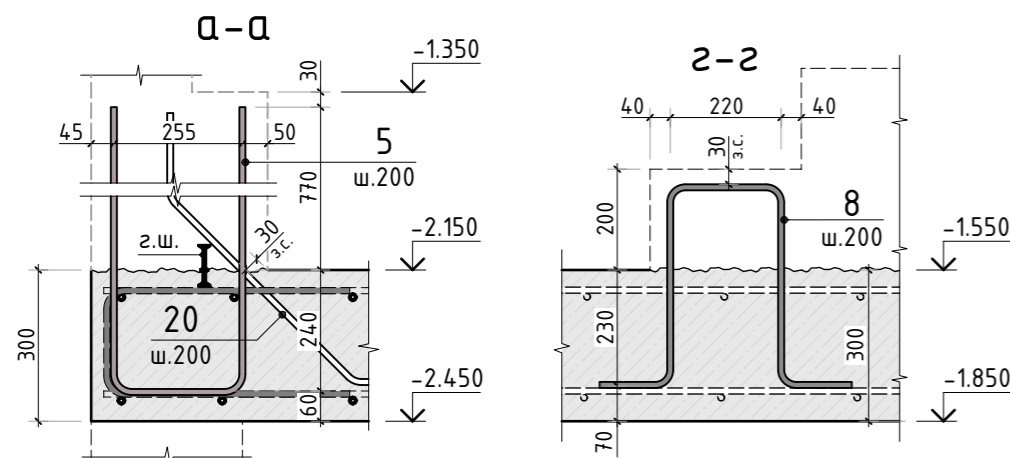
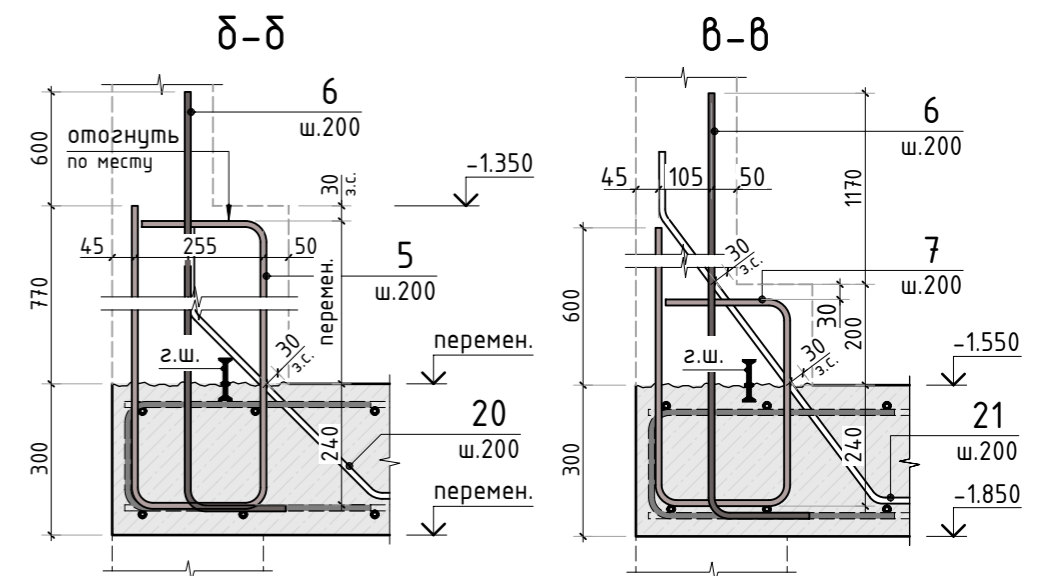
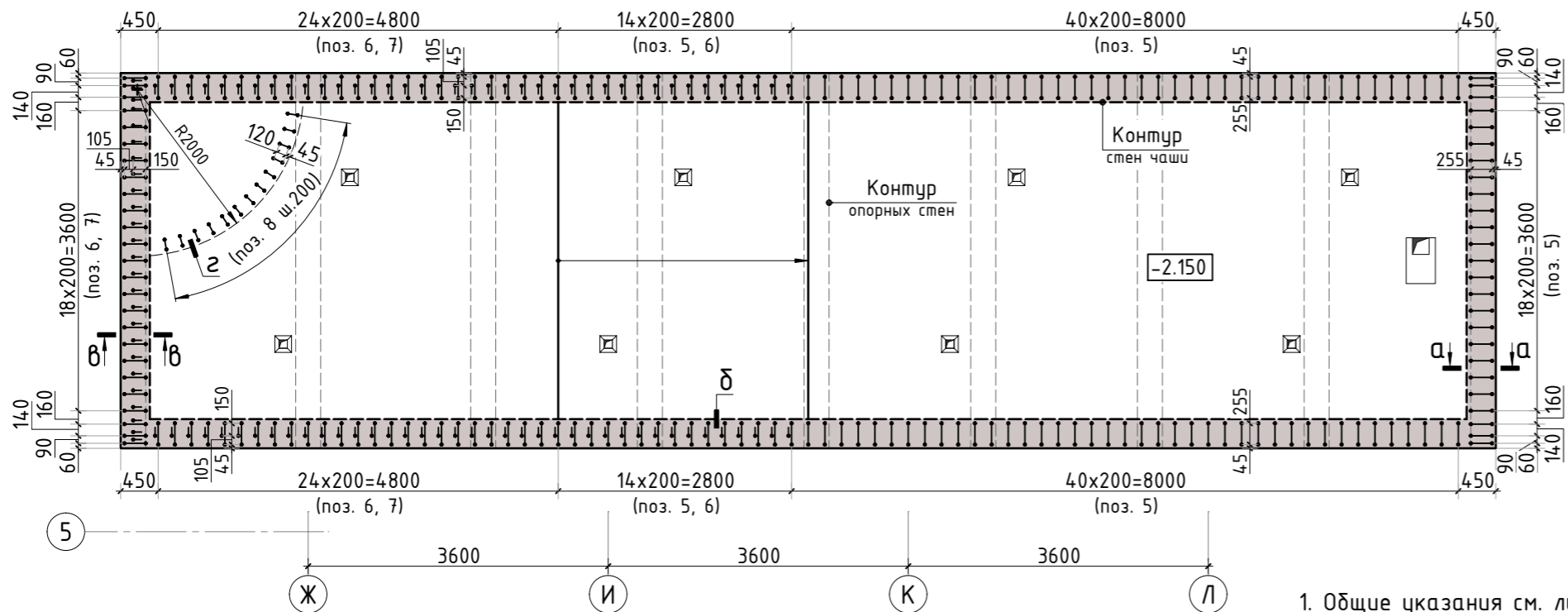


Схема расположения выпусков из плиты дна бассейна

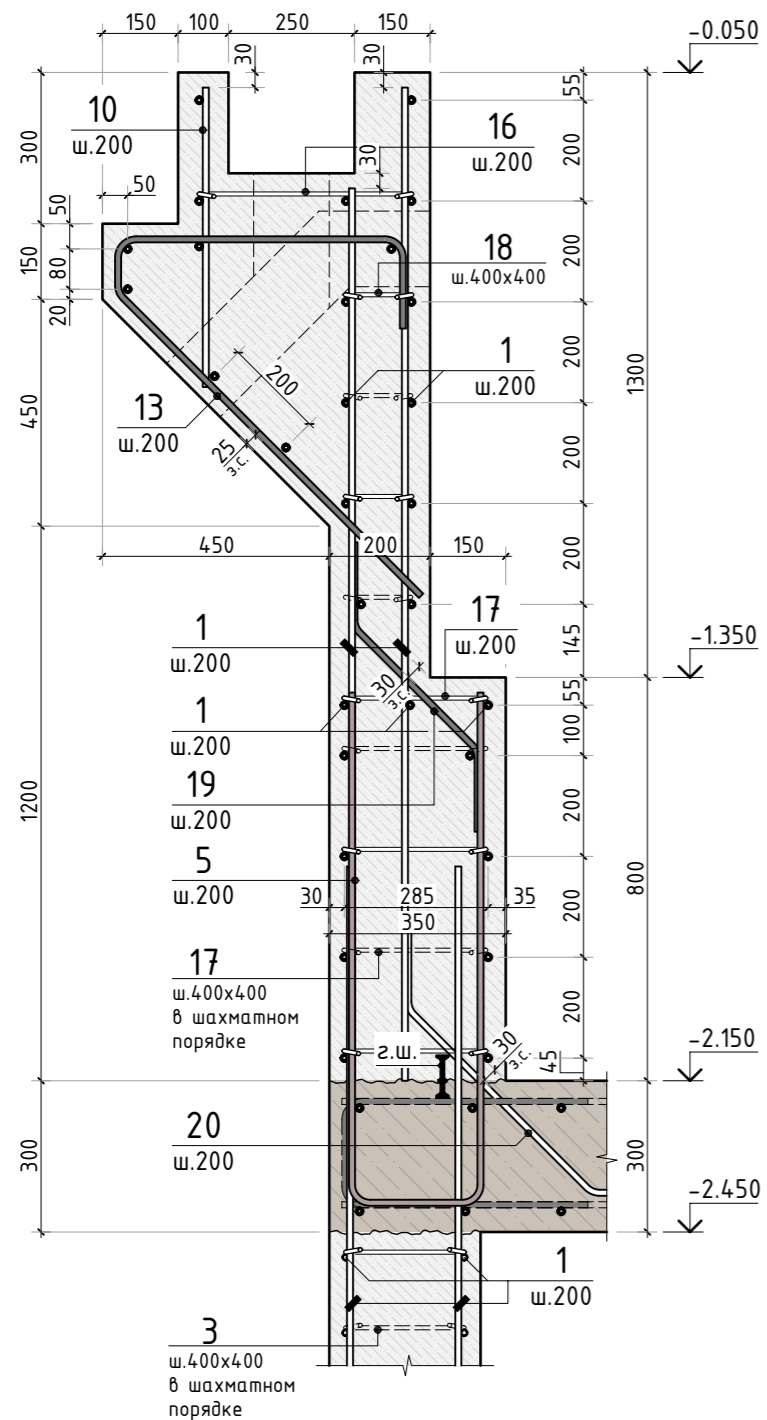


1. Общие указания см. листы КЖ-1...4.
2. Спецификацию элементов, ведомость деталей и ведомость расхода стали см. листы КЖ-11, 12
3. В зоне прямка стержни фоновой арматуры обрезать по месту. По периметру заложить контурные стержни с выпуском за грань прямка на 500мм.

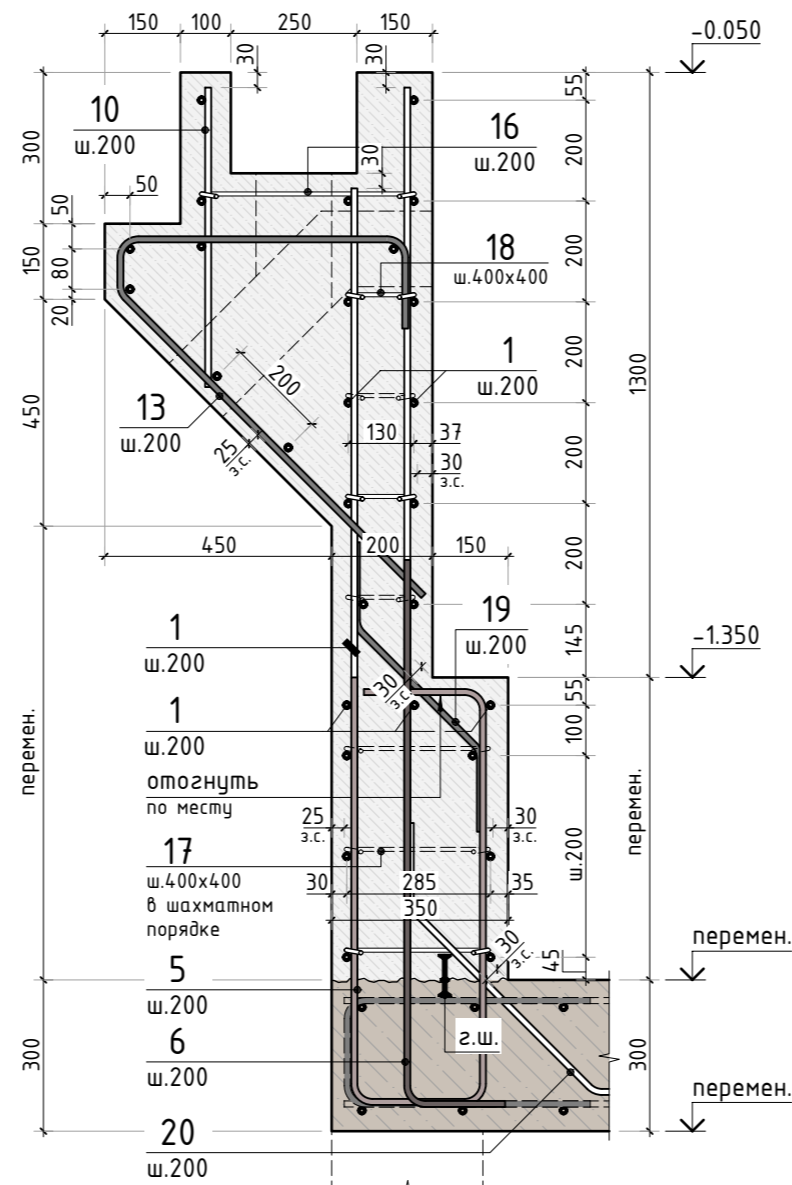
Инв. N подл. Подп. и дата
 Взам. инв.Н
 Согласовано

						XXX КЖ		
						Чаша бассейна		
Изм.	К.уч.	Лист	N док.	Подпись	Дата			
Гл. констр.								
ГИП	Сколов				07.19			
Разраб.	Самойлов				07.19			
Проверил	Балезин				07.19			
						Заказчик: _____		
						Схема армирования плиты дна бассейна		
						СТМК		
						Tel.: +7 (499) 322-08-30 www.stmk.pro		

Сечение по стене бассейна 1-1



Сечение по стене бассейна 2-2



Сечение по стене бассейна 3-3

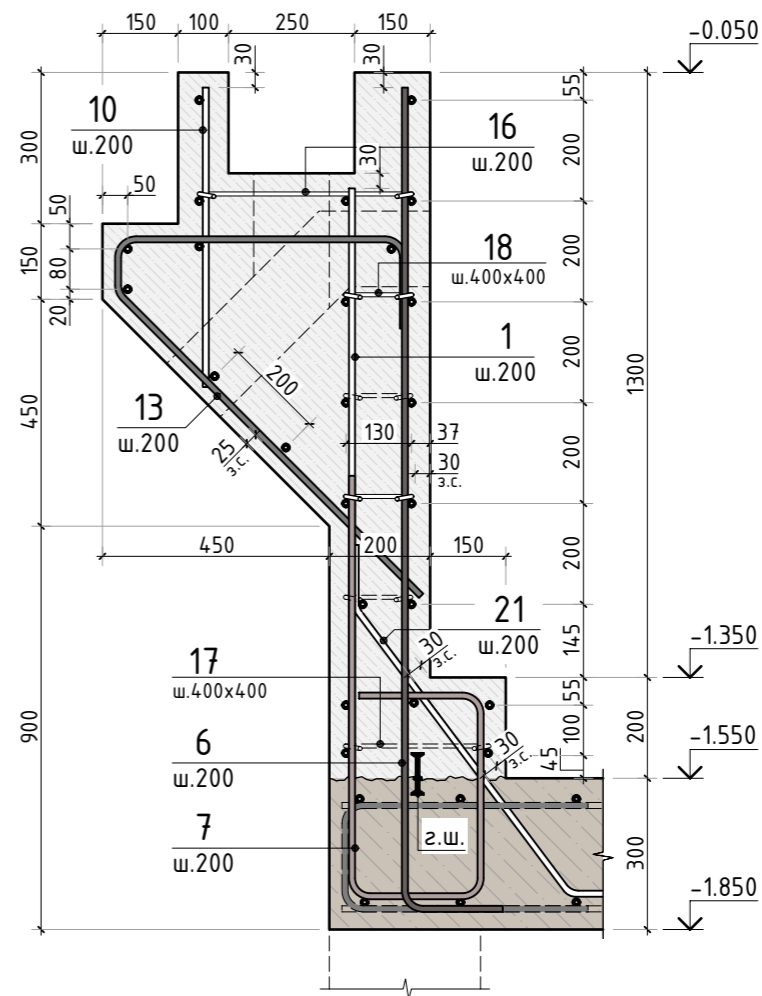


Схема армирования
угловой зоны стыка стен t=200мм

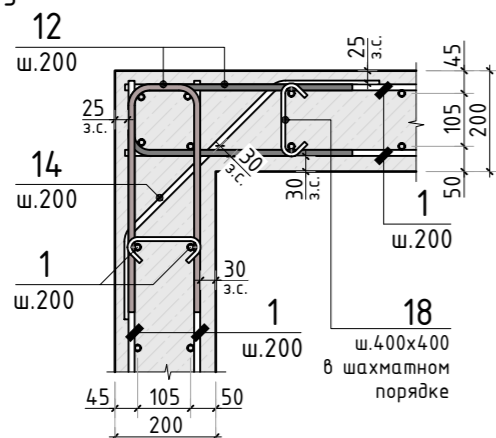
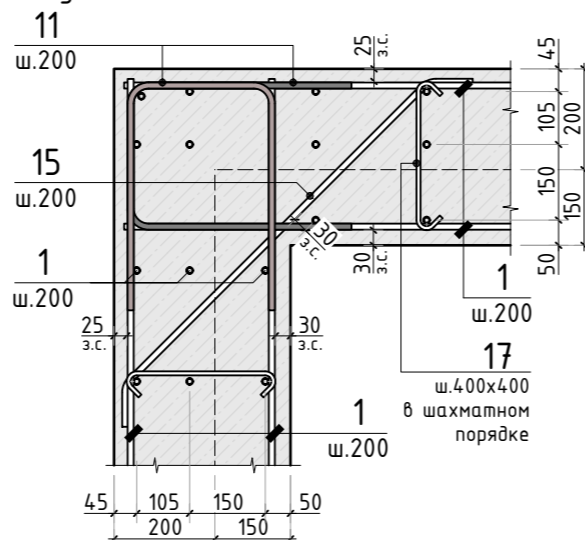


Схема армирования
угловой зоны стыка стен t=350мм



1. Общие указания см. листы КЖ-1...4.
2. Спецификацию элементов, ведомость деталей и ведомость расхода стали см. листы КЖ-11, 12

						XXX КЖ			
						Чаша бассейна			
Изм.	К.уч.	Лист	N док.	Подпись	Дата				
Гл. констр.									
ГИП	Сколов				07.19	Заказчик: _____	стадия	лист	листов
Разраб.	Самойлов				07.19		РД	10	-
Проверил	Балезин				07.19				
Н.контр.									
						Схема армирования плиты днища бассейна			
						СТМК Tel.: +7 (499) 322-08-30 www.stmk.pro			

Согласовано

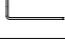


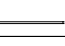

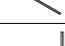

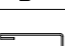


Взам. инв.Н

Подп. и дата

Инв. N подл.

Спецификация на конструкцию чаши бассейна

(Начало)

Поз.	Обозначение	Наименование	Кол.	Масса ед., кг	Примечание
<u>Конструкция опорных стен</u>					
1	ГОСТ Р 52544-2006	Ø12 А500С п.м.	997	0.888	
2	ГОСТ Р 52544-2006	Ø12 А500С L=1240мм 	148	1.11	узел А
3	ГОСТ 5781-82	Ø8 А240 L=340мм 	288	0.14	
<u>Конструкция плиты дна</u>					
1	ГОСТ Р 52544-2006	Ø12 А500С п.м.	1510	0.888	
4	ГОСТ Р 52544-2006	Ø12 А500С L=1400мм 	212	1.25	выпуски
5	ГОСТ Р 52544-2006	Ø12 А500С L=2270мм 	135	2.02	
6	ГОСТ Р 52544-2006	Ø12 А500С L=1810мм 	103	1.61	
7	ГОСТ Р 52544-2006	Ø12 А500С L=1740мм 	73	1.55	
8	ГОСТ 5781-82	Ø8 А240 L=1420мм 	13	0.56	
9	ГОСТ 5781-82	Ø8 А240 L=1130мм 	165	0.45	
<u>Конструкция стен бассейна</u>					
1	ГОСТ Р 52544-2006	Ø12 А500С п.м.	1790	0.888	
10	ГОСТ Р 52544-2006	Ø12 А500С L=600мм	220	0.54	
11	ГОСТ Р 52544-2006	Ø12 А500С L=1480мм 	14	1.32	
12	ГОСТ Р 52544-2006	Ø12 А500С L=1330мм 	60	1.19	
13	ГОСТ Р 52544-2006	Ø12 А500С L=1630мм 	215	1.45	
14	ГОСТ Р 52544-2006	Ø12 А500С L=690мм 	20	0.62	
15	ГОСТ Р 52544-2006	Ø12 А500С L=1020мм 	12	0.91	
16	ГОСТ 5781-82	Ø8 А240 L=520мм 	215	0.21	
17	ГОСТ 5781-82	Ø8 А240 L=380мм 	250	0.15	
18	ГОСТ 5781-82	Ø8 А240 L=230мм 	215	0.09	
19	ГОСТ Р 52544-2006	Ø12 А500С L=960мм 	130	0.86	
20	ГОСТ Р 52544-2006	Ø12 А500С L=800мм 	130	0.71	
21	ГОСТ Р 52544-2006	Ø12 А500С L=1000мм 	70	0.888	
<u>Материалы</u>					
	ГОСТ 26633-2015	Бетон тяжелый В30 F200 w12 м3	10.2	2400	опорн. стены
	ГОСТ 26633-2015	Бетон тяжелый В30 F200 w12 м3	22.5	2400	плита 300 мм
	ГОСТ 26633-2015	Бетон тяжелый В30 F200 w12 м3	21.5	2400	стены

1. Общие указания см. листы КЖ-1...4.

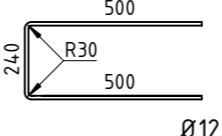
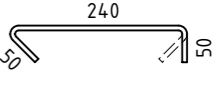
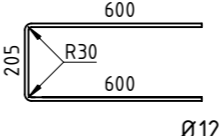
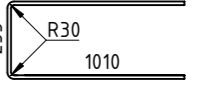
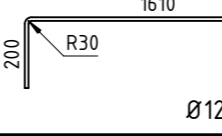
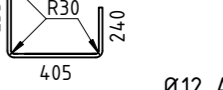
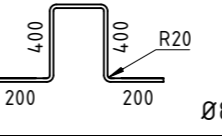
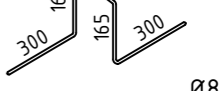
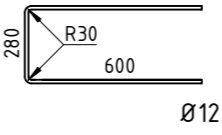
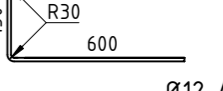
Спецификация на конструкцию чаши бассейна

(Окончание)

Поз.	Обозначение	Наименование	Кол.	Масса ед., кг	Примечание
<u>Конструкция римской лестницы</u>					
<u>Сборочные единицы</u>					
С-1	ГОСТ 23279-2012	4С 8А240-200 8А240-200 ахв м2	6	3.95	
<u>Материалы</u>					
	ГОСТ 26633-2015	Бетон тяжелый В30 F200 w12 м3	1.65	2400	

Ведомость деталей

(Начало)

Поз.	Эскиз	Поз.	Эскиз
2		3	
	Ø12 А500С L=1240мм		Ø8 А240 L=340мм
4		5	
	Ø12 А500С L=1400мм		Ø12 А500С L=2270мм
6		7	
	Ø12 А500С L=1810мм		Ø12 А500С L=1740мм
8		9	
	Ø8 А240 L=1420мм		Ø8 А240 L=1130мм
11		12	
	Ø12 А500С L=1480мм		Ø12 А500С L=1330мм

						XXX			КЖ		
						Чаша бассейна					
Изм.	К.уч.	Лист	N док.	Подпись	Дата				стадия	лист	листов
Гл. констр.									РД	11	-
ГИП	Сколов				07.19				Заказчик: _____		
Разраб.	Самойлов				07.19				Спецификация на конструкцию чаши бассейна (лист 1)		
Проверил	Балезин				07.19				СТМК		
Н.контр.									Tel.: +7 (499) 322-08-30 www.stmk.pro		

Согласовано

Взам. инв.Н

Подп. и дата

Инв. N подл.

